



# Sandalwood Shampoo Concentrate - Repair & Care, 80ml

*Ein Pflegeshampoo Konzentrat mit milden waschaktiven Substanzen aus der Natur - für eine sanfte Reinigung und seidiges Haar.*



<b>Artikelnummer</b> 1401-448	<b>GTIN-Stück</b>  4 251319 304020	<b>GTIN-Verpackung</b>	<b>eco-ID</b> 212188	
----------------------------------	---	------------------------	-------------------------	---

## Marke

HESSE ORGANIC SKINCARE

## Qualität

IHTN, the vegan society, Cruelty-Free PETA

## Zollrechtliche Herkunft

Deutschland (DE)

## Allgemeines

Ein Pflegeshampoo Konzentrat mit milden waschaktiven Substanzen aus der Natur - für eine sanfte Reinigung und seidiges Haar.

Kostbares Sandelholzöl kombiniert mit besonders hautschonenden Tensiden und pflegendem Jojobaöl harmonisiert auch sehr sensible Kopfhaut. Brokkolisamenöl verleiht dem Haar Glanz und Volumen bis in die Spitzen. Es sorgt für eine geschmeidige Haarstruktur und erleichtert die Kämmbarkeit. Hochwertige Proteine bieten einen effektiven Hitzeschutz. Für alle Haartypen geeignet.

## Besonderheiten

Ein achtsamer Umgang mit den biodynamisch angebauten Rohstoffen und eine wertschätzende Weiterverarbeitung dieser kostbaren Geschenke der Natur, ist für uns eine Selbstverständlichkeit und das Beste für die Pflege Ihrer Haut.

Unser schonendes Niedertemperaturverfahren, die Einhaltung von Ruhephasen und die Orientierung an Naturzyklen gibt unseren Kosmetikprodukten eine besondere Wirkpotenz.

Reines, natürliches und unbelastetes Wasser speichert Lebensenergie. Ein Grund für die Lebendigkeit und die Vitalkraft unserer naturreinen Kosmetik ist die Qualität des verwendeten Wassers. Es ist an Natürlichkeit kaum zu übertreffen. Für unsere Produkte verwenden wir deshalb ausschließlich artesisches Quellwasser von der St. Leonhard-Quelle. Bioenergetische Untersuchungen bescheinigen der Quelle besondere Qualitäten.

Unsere Produktionsverfahren gehen über DEMETER Anforderungen hinaus und setzen neue Maßstäbe.

## Anwendung

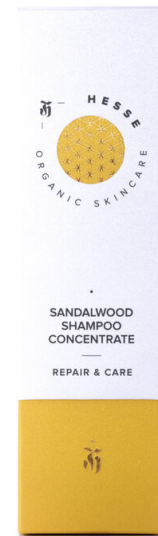
Bei kurzem Haar: 1 Pumpe des Konzentrates in den Handflächen mit etwas Wasser aufschäumen und die Haare damit waschen.

Bei langem Haar: Applikationsflasche mit Wasser füllen, eine sehr kleine Menge des Shampoo Konzentrates zugeben, auf die Kopfhaut auftragen, ins feuchte Haar einmassieren und anschließend ausspülen.

Dieses Shampoo Konzentrat reicht, je nach Haarlänge, bis zu 100 Anwendungen.

## Hinweise zur Handhabung oder Verwendung

Wir von HESSE ORGANIC SKINCARE verwenden aus Überzeugung keine standardisierten Rohstoffe. Jede Charge kann sich daher geringfügig in Duft, Farbe und Konsistenz unterscheiden. Dies stellt keinen Qualitätsmangel dar sondern ist vielmehr ein Hinweis für den konsequenten Einsatz naturbelassener Rohstoffe.





# Sandalwood Shampoo Concentrate - Repair & Care, 80ml

Ein Pflegeshampoo Konzentrat mit milden waschaktiven Substanzen aus der Natur - für eine sanfte Reinigung und seidiges Haar.



<b>Artikelnummer</b> 1401-448	<b>GTIN-Stück</b>  4 251319 304020	<b>GTIN-Verpackung</b>	<b>eco-ID</b> 212188	
----------------------------------	---	------------------------	-------------------------	---

## Herstellung

Von uns erhalten Sie keine industrielle Massenproduktion, wir fertigen traditionell handwerklich im schonenden Niedertemperaturverfahren. Ruhephasen und aufwändige Arbeitsschritte sorgen für beste Qualität an jedem Punkt der Produktion. Unsere Cremes und Lotionen werden schonend emulgiert und nicht homogenisiert!

Handmade in Germany

Unsere kleine feine Manufaktur liegt im Südosten Bayerns am malerischen Waginger See. Die Kraft, Energie und Schönheit dieser ursprünglichen Naturlandschaft inspiriert uns zu außergewöhnlichen Produkten. Deshalb haben wir den „guten Geist“ echter Handarbeit nach alter Salbenmachertradition mit natürlichen kosmetischen Rohstoffen wiederbelebt. Professionell verbunden mit aktuellen GMP-Standards und schonender Verarbeitung, wird daraus ein Produkt mit hocheffektiver Wirkstoffkombination. Hesse Organic Skincare ist wohl eine der besten Pflegeserien, die es momentan auf dem Markt gibt.

## Lager- und Aufbewahrungshinweis

Vermeiden Sie Temperaturen über 25°C und unter 2°C.  
Nach dem Öffnen möglichst innerhalb von 6 bis 12 Monaten aufbrauchen.

## PAO (period after opening)

12

## Sonstige Hinweise

Made for Recycling:

Unsere recyclingfähigen Airless-Spender bestehen aus BPA-freiem Polypropylen (PP). Sie können aufbereitet und zu neuen Verpackungen verarbeitet werden. Bitte führen Sie die Verpackungen in den jeweiligen Recycling-Kreislauf zurück.

## INCI

AQUA, DECYL GLUCOSIDE, SODIUM COCO SULFATE, GLYCERIN\*\*, COCO GLUCOSIDE, GLYCERYL OLEATE, SODIUM CHLORIDE, AROMA\*\*\*, SANTALUM ALBUM (SANDALWOOD OIL)\*\*\*, SIMMONDSIA CHINENSIS (JOJOBA) SEED OIL\*, BRASSICA OLERACEA ITALICA (BROCCOLI) SEED OIL\*\*, HYDROLYZED WHEAT PROTEIN, HIPPOPHAE RHAMNOIDES (SEABUCKTHORN) FRUIT EXTRACT\*\*, TARTARIC ACID, SUCROSE COCOATE, SODIUM LAUROYL LACTYLATE, PCA GLYCERYL OLEATE, SODIUM LEVULINATE, SODIUM ANISATE, TAPIOCA STARCH, CROCUS\*\*, CITRONELLOL\*\*\*, GERANIAL\*\*\*, GERANIOL\*\*, LIMONENE\*\*\*, LINALOOL\*\*\*, NERAL\*\*\*.

\* Demeter, \*\*kbA, \*\*\*aus 100% naturreinen ätherischen Ölen.

80 ml / 2.71 fl. oz.

## Inhaltsstoffe, Zusammensetzung

Unter Anderem: Artesisches Wasser, pflanzliche Tenside, 100% naturreine ätherische Öle z.B. Sandelholz und Mandarine, Jojobaöl, Brokkolisamenöl, Weizenproteine, Sanddornkernöl, Safran

## Weitere Eigenschaften

- vegan ✓
- vegetarisch ✓
- Kosmetik ohne Tierversuche ✓
- Nickelfrei ✓
- Ohne synthetische Duftstoffe ✓
- Ohne synthetische Farbstoffe ✓
- Ohne mineralische Öle und Silikone ✓
- Ohne Paraffine ✓
- Ohne Parfum ✓
- Frei von synthetischen Aromastoffen ✓
- Frei von synthetischen Konservierungsstoffen ✓
- Ohne Parabene ✓



# Sandalwood Shampoo Concentrate - Repair & Care, 80ml

Ein Pflegeshampoo Konzentrat mit milden waschaktiven Substanzen aus der Natur - für eine sanfte Reinigung und seidiges Haar.



<b>Artikelnummer</b> 1401-448	<b>GTIN-Stück</b>  4 251319 304020	<b>GTIN-Verpackung</b>	<b>eco-ID</b> 212188	
----------------------------------	---	------------------------	-------------------------	---

## Warengruppenspezifische Angaben

**Rechtlicher Status**..... Kosmetikum  
**Serie**..... Hair Care  
**Verwendungsdauer**..... 360 Tage

## Qualität

**Bio-Erzeugnis**..... ja  
**Weitere Qualitätskriterien und Labels**..... IHTN, the vegan society, Cruelty-Free PETA

## Kosmetik Allergene

**Kosmetik Allergene**..... Citronellol, Geraniol, Limonene, Linalool

## Angaben zur VE (VerbrauchsEinheit / Einzel)

**Verpackungsart**..... Spender  
**Verpackungsmaterial**..... Papier, Pappe, PP

## Preise und Konditionen

**Pfand**..... nein

## Gesetzliche Angaben

**Inverkehrbringer**..... Naturkosmetik Manufaktur Hesse GmbH, Schönhofen 2, D-83373 Taching am See