



# Südtiroler Landschinken Montagna, 2,5kg



Artikelnummer	GTIN-Stück	GTIN-Verpackung	eco-ID	
300390	90000000060380		225112	

## Marke

Würth Biokäse & Feinkost GmbH



## Qualität

100% bio, EU Bio-Logo, Italienische Landwirtschaft

## Öko-Kontrollstelle

IT-BIO-013 | ABCERT

## Zollrechtliche Herkunft

Italien (IT)

## Wechselnde Ursprungsländer

nein

## Ursprungsland/ -region

### Hauptzutaten

Niederlande

## Zutaten

Schweinefleisch\*, Wasser, Salz, Gewürze\*, Dextrose\*, Saccharose\*, Maltodextrin\*, Gewürzextrakte\*, Konservierungsmittel: Natriumnitrit, Antioxidationsmittel: Natriumascorbat

*\*aus kontrolliert ökologischer Erzeugung*

*Dieses Produkt ist nicht aromatisiert.*

## Allgemeines

Ausgesuchte Rohstoffe, streng gehütete Familienrezepturen und hauseigene Gewürzmischungen zeichnen die Produkte des Südtiroler Herstellers Galloni aus. Der Landschinken ist saftig, aromatisch und bietet darüber hinaus ein tolles Preis-Leistungsverhältnis. Halbiert im Vaku.

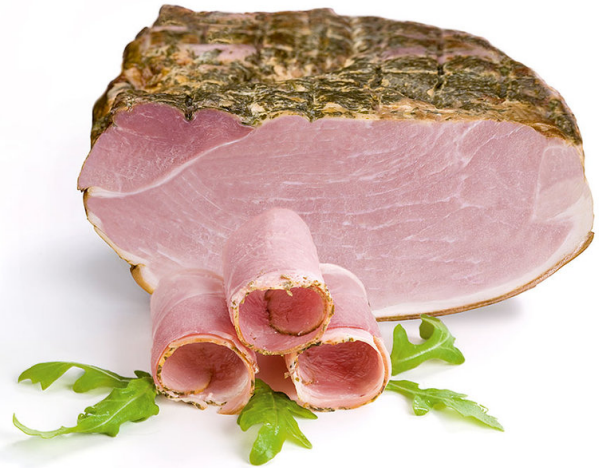
## Lager- und Aufbewahrungshinweis

Gekühlt bei 2-5 °C lagern

## Allergiehinweise

**nein:** Schwefeldioxid und Sulfite > 10mg/kg

**enthalten:** Schwein





# Südtiroler Landschinken Montagna, 2,5kg



<b>Artikelnummer</b> 300390	<b>GTIN-Stück</b> 90000000060380	<b>GTIN-Verpackung</b>	<b>eco-ID</b> 225112	
--------------------------------	-------------------------------------	------------------------	-------------------------	---

## Warengruppenspezifische Angaben

Rechtlicher Status..... Lebensmittel  
Süßung..... Dextrose  
Haltbarmachung..... vakuumiert

## Qualität

Bio-Erzeugnis..... ja  
Staatliche Siegel..... EU Bio-Logo  
Länderzusatz des EU-Logos..... Italienische Landwirtschaft  
Öko-Kontrollstelle..... IT-BIO-013

## Gesetzliche Angaben

Zusatzstoffe, Rechtlicher Hinweis..... Mit Nitritpökelsalz  
Rechtliche Bezeichnung des Produkts..... Südtiroler Landschinken Montagna  
Inverkehrbringer..... Jürgen Würth Lebensmittelgroßhandel e.K., Am Lindlein 16, 91126 Schwabach, Deutschland

## Nährwerte & Analyseergebnisse bezogen auf 100 g

Energie kJ / kcal..... 571 kJ / 136 kcal  
Fett..... 5,6 g  
davon gesättigte Fettsäuren..... 2 g  
Kohlenhydrate..... 0,4 g  
davon Zucker..... 0,2 g  
Eiweiß..... 21 g  
Salz..... 2,5 g

## Angaben zur VE (VerbrauchsEinheit / Einzel)

Verpackungsmaterial..... Kunststoff  
Stücke in Packung..... 1  
Einheit der Einzelstücke..... Kilogramm  
Bezeichnung der Einzelstücke..... Laib

## Preise und Konditionen

Pfand..... nein

## Sensorik, Beschaffenheit

Geschmack..... rustikal, rauchig, nach Kräutern  
Geruch..... würzig, rauchig