

SANTE
NATURKOSMETIK

Pflanzen-Haarfarbe rotblond, 100g

Ausdrucksvolle Farbkraft

Artikelnummer 40180	GTIN-Stück 4 025089 041801	GTIN-Verpackung 4 025089 441809	eco-ID 102646	
-------------------------------	--	---	-------------------------	--

Marke

Sante

Qualität

BDIH, NaTrue

Zollrechtliche Herkunft

Deutschland (DE)

Allgemeines

Lang anhaltende, facettenreiche Farbe. Mit dem Plus an Volumen und Pflege. Besonders schonend. Ohne Peroxide, Ammoniak oder sonstige chemische Bestandteile. Ohne synthetische Farb-, Duft- und Konservierungsstoffe. Rein pflanzlich.

Besonderheiten

Ausdrucksvolle Farbkraft, Schenkt seidigen Glanz, Ohne Ammoniak & Peroxide, Ohne synthetische Farbstoffe

Kurzbeschreibung

Lang anhaltende, facettenreiche Farbe. Mit dem Plus an Volumen und Pflege. Besonders schonend. Ohne Peroxide, Ammoniak oder sonstige chemische Bestandteile. Ohne synthetische Farb-, Duft- und Konservierungsstoffe. Rein pflanzlich. Rotblond für hellblondes bis mittelblondes Haar.

Anwendung

Färben Sie vorab eine Probestrahne. Für optimale Ergebnisse empfehlen wir das SANTE Shampoo Lava Power mit Tonerde zur Vorwäsche. Um Ihr persönliches Färbeargebnis vorzubestimmen ist es empfehlenswert, vorab eine Probestrahne zu färben. Denn die natürliche Farbwirkung der SANTE Pflanzenhaarfarben vereint sich mit Ihrer persönlichen Haarfarbe zu einem ganz individuellen Ergebnis. Die SANTE Pflanzen-Haarfarben sind auch für graues Haar geeignet. Bitte beachten Sie die Gebrauchsanweisung.

Hinweise zur Handhabung oder Verwendung

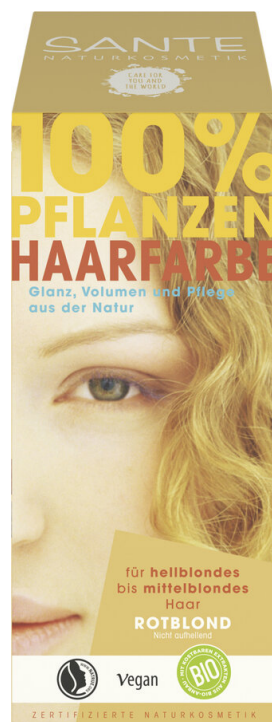
Färben Sie vorab eine Probestrahne. Für optimale Ergebnisse empfehlen wir das SANTE Shampoo Lava Power mit Tonerde zur Vorwäsche. Um Ihr persönliches Färbeargebnis vorzubestimmen ist es empfehlenswert, vorab eine Probestrahne zu färben. Denn die natürliche Farbwirkung der SANTE Pflanzenhaarfarben vereint sich mit Ihrer persönlichen Haarfarbe zu einem ganz individuellen Ergebnis. Die SANTE Pflanzen-Haarfarben sind auch für graues Haar geeignet. Bitte beachten Sie die Gebrauchsanweisung.

Vorsichtsmaßnahmen

Färben Sie vorab eine Probestrahne. Für optimale Ergebnisse empfehlen wir das SANTE Shampoo Lava Power mit Tonerde zur Vorwäsche. Um Ihr persönliches Färbeargebnis vorzubestimmen ist es empfehlenswert, vorab eine Probestrahne zu färben. Denn die natürliche Farbwirkung der SANTE Pflanzenhaarfarben vereint sich mit Ihrer persönlichen Haarfarbe zu einem ganz individuellen Ergebnis. Die SANTE Pflanzen-Haarfarben sind auch für graues Haar geeignet. Bitte beachten Sie die Gebrauchsanweisung.

Lager- und Aufbewahrungshinweis

Kühl und trocken lagern



SANTE

NATURKOSMETIK



Pflanzen-Haarfarbe rotblond, 100g

Ausrucksvolle Farbkraft

Artikelnummer 40180	GTIN-Stück 4 025089 041801	GTIN-Verpackung 4 025089 441809	eco-ID 102646	
-------------------------------	--	---	-------------------------	--

Sonstige Hinweise

Mit den SANTE Pflanzen-Haarfarben erzielen Sie schöne natürliche Nuancen. Diese Pflanzen-Haarfarben verbinden sich mit der natürlichen Haarfarbe zu einem individuellen Farbton und verleihen lockeres Volume und einen seidigen Glanz. 100% natürlich. 100% schön. 100% individuell. SANTE garantiert lang anhaltende, facettenreiche Farbe – ohne Risiko. Die Pflanzen-Haarfarben dringen nur in die äußere Schuppenschicht des Haars ein und färben deshalb besonders schonend. Um jedes einzelne Haar legt sich eine schützende Lasur, die die natürliche Haarfarbe durchschimmern lässt. So entsteht ein ganz individueller Farbton aus dem Zusammenspiel der eigenen Haarfarbe und der gefärbten Nuance. Die Pflanzen-Haarfarben enthalten keine aromatische Amine oder sonstige synthetische Farbstoffe. Die färbende Wirkung resultiert ausschließlich aus den vermahlenden Pflanzenbestandteilen. Deshalb können sie vollkommen unbedenklich und ohne jegliche Altersbeschränkung verwendet werden.

INCI

Cassia Auriculata Leaf Powder, Rheum Rhaponticum Root Powder, Juglans Regia (Walnut) Shell Powder, Lawsonia Inermis (Henna) Leaf Powder*, Coffea- Arabica (Coffee) Seed Powder*, Indigofera Tinctoria Leaf Powder, Indigofera Argentea Leaf Powder, Betaine, Aqua (Water), Algin *aus kontrolliert biologischem Anbau

Inhaltsstoffe, Zusammensetzung

Cassiapulver, Indigopulver, Rhabarberwurzelpulver, Walnussschalpulver, Henna*, Kaffeepulver*, pfl. Betain, Alginat, gereinigtes Wasser
*aus kontrolliert biologischem Anbau

Allergiehinweise

nicht enthalten: Laktose

Weitere Eigenschaften

vegan ✓ vegetarisch ✓ Ohne synthetische Duftstoffe ✓



Artikelnummer 40180	GTIN-Stück 4 025089 041801	GTIN-Verpackung 4 025089 441809	eco-ID 102646	
-------------------------------	--	---	-------------------------	--

Warengruppenspezifische Angaben

Rechtlicher Status..... Kosmetikum
 Serie..... Pflanzen-Haarfarben
 Coloration Stufe..... dauerhaft

Qualität

Weitere Qualitätskriterien und Labels..... NaTrue, BDIH

Gesetzliche Angaben

Rechtlicher Hinweis Ergänzung..... Abweichungen je nach Charge vorbehalten. Maßgeblich für das jeweilige Produkt ist die Deklaration auf der Verpackung. Durch die Auflistung der Inhaltsstoffe nach INCI (International Nomenclature of Cosmetic Ingredients) ist eine europaweit einheitliche und sprachenunabhängige Deklaration der Inhaltsstoffe möglich.

Inverkehrbringer..... Logocos Naturkosmetik GmbH & Co. KG; Zur Kräuterwiese, 31020 Salzhemmendorf, Deutschland

Name Inverkehrbringer..... Logocos Naturkosmetik GmbH & Co. KG

Straße Inverkehrbringer..... Zur Kräuterwiese

PLZ Inverkehrbringer..... 31020

Ort Inverkehrbringer..... Salzhemmendorf

Land Inverkehrbringer..... Deutschland

Angaben zur VE (VerbrauchsEinheit / Einzel)

Verpackungsart..... Faltschachtel

Verpackungsmaterial..... Pappe