



# Bio Adventskalender, 75g

Die GEPA handelt seit 1975 fair - aus Überzeugung und mit Leidenschaft.



<b>Artikelnummer</b> 8911884	<b>GTIN-Stück</b>  4 013320 100530	<b>GTIN-Verpackung</b>  4 013320 152265	<b>eco-ID</b> 116843	
---------------------------------	--	---	-------------------------	--

## Marke

GEPA - The Fair Trade Company

## Qualität

Naturland Fair, EU Bio-Logo, EU Landwirtschaft / Nicht EU Landwirtschaft, fairer Handel

## Öko-Kontrollstelle

DE-ÖKO-013 | QCI

## Zollrechtliche Herkunft

Deutschland (DE)

## Wechselnde Ursprungsländer

ja

## Ursprungsland/ -region Hauptzutaten

Sao Tomé, Bolivien, Deutschland, Dominikanische Republik, Paraguay

## Zutaten

Rohrohrzucker<sup>o\*</sup>, VOLLMILCHPULVER<sup>o\*</sup> (26 %), Kakaobutter<sup>o\*</sup>, Kakaomasse<sup>o\*</sup>, Vanilleextrakt<sup>o\*</sup> Kakao: 37 % mindestens; <sup>o</sup> = aus fairem Handel;

enthält folgende allergene Zutaten: Milch

*\*aus kontrolliert ökologischer Erzeugung, <sup>o</sup> = aus fairem Handel*

*Diese Zutatenliste entspricht einer Volldeklaration im Sinne der Richtlinien des Bundesverbandes Naturkost & Naturwaren.*

*Dieses Produkt ist nicht aromatisiert.*

## Allgemeines

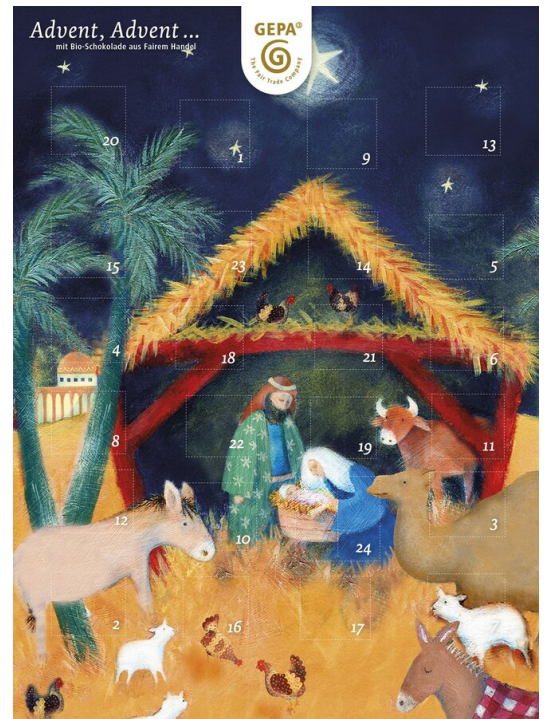
Die GEPA steht für einen sozialen und umweltverträglichen Handel. Von unseren Partnern in Afrika, Asien und Lateinamerika beziehen wir zu fairen Preisen und Konditionen Lebensmittel, Handwerk und Textilien.

## Besonderheiten

faire Bio Schokolade in kreativ gestalteter Verpackung für die Vorweihnachtszeit; mit fairer Naturland Bio Milch; ohne Emulgatoren, dafür schonendes und sorgfältiges Conchieren der Schokoladenmasse; Kakaobutter als einzig eingesetztes Fett, keine Fremdfette; Direktimport der hochwertigen Zutaten, Unterstützung mehrerer Handelspartner; Es werden keine Nüsse eingesetzt

## Kurzbeschreibung

faire Bio Schokolade in kreativ gestalteter Verpackung für die Vorweihnachtszeit; mit fairer Naturland Bio Milch; ohne Emulgatoren, dafür schonendes und sorgfältiges Conchieren der Schokoladenmasse; Kakaobutter als einzig eingesetztes Fett, keine Fremdfette; Direktimport der hochwertigen Zutaten, Unterstützung mehrerer Handelspartner; Es werden keine Nüsse eingesetzt





# Bio Adventskalender, 75g

Die GEPA handelt seit 1975 fair - aus Überzeugung und mit Leidenschaft.



<b>Artikelnummer</b> 8911884	<b>GTIN-Stück</b>  4 013320 100530	<b>GTIN-Verpackung</b>  4 013320 152265	<b>eco-ID</b> 116843	
---------------------------------	--	---	-------------------------	--

## Hinweise zur Handhabung oder Verwendung

faire Bio Schokolade in kreativ gestalteter Verpackung für die Vorweihnachtszeit; mit fairer Naturland Bio Milch; ohne Emulgatoren, dafür schonendes und sorgfältiges Conchieren der Schokoladenmasse; Kakaobutter als einzig eingesetztes Fett, keine Fremdfette; Direktimport der hochwertigen Zutaten, Unterstützung mehrerer Handelspartner; Es werden keine Nüsse eingesetzt

## Lager- und Aufbewahrungshinweis

Trocken lagern, vor Wärme schützen

## Allergiehinweise

**nicht enthalten:** Eier, Erdnuss, Fisch, Krebstier, Lupine, Sellerie, Senf, Sesam, Weichtier

**Spuren möglich:** Gluten, Schalenfrüchte, Soja, Dinkel, Gerste, Hafer, Kamut, Roggen, Weizen, Cashewnuss, Haselnuss, Macadamianuss, Mandeln, Paranuss, Pecanuss, Pistazie, Walnuss

**enthalten:** Milch, Laktose

**nein:** Schwefeldioxid und Sulfite > 10mg/kg

## Weitere Eigenschaften

vegetarisch ✓



# Bio Adventskalender, 75g

Die GEPA handelt seit 1975 fair - aus Überzeugung und mit Leidenschaft.



<b>Artikelnummer</b> 8911884	<b>GTIN-Stück</b>  4 013320 100530	<b>GTIN-Verpackung</b>  4 013320 152265	<b>eco-ID</b> 116843	
---------------------------------	--	---	-------------------------	--

## Warengruppenspezifische Angaben

Rechtlicher Status..... Lebensmittel  
 Saisonartikel..... Weihnachten  
 Süßung..... Rohrohrzucker

## Qualität

Bio-Erzeugnis..... ja  
 Staatliche Siegel..... EU Bio-Logo  
 Länderzusatz des EU-Logos..... EU Landwirtschaft / Nicht EU Landwirtschaft  
 Öko-Kontrollstelle..... DE-ÖKO-013  
 Welcher Standard wird erfüllt..... Naturland Fair  
 Weitere Qualitätskriterien und Labels..... fairer Handel

## Gesetzliche Angaben

Zusatzstoffe, Rechtlicher Hinweis..... Keine deklarationspflichtigen Zusatzstoffe vorhanden  
 Rechtliche Bezeichnung des Produkts..... Bio Vollmilchschokolade  
 Inverkehrbringer..... GEPA mbH, GEPA-Weg 1, D-42327 Wuppertal

## Nährwerte & Analyseergebnisse bezogen auf 100 g

Energie kJ / kcal..... 2383 kJ / 572 kcal  
 Fett..... 37,9 g  
 davon gesättigte Fettsäuren..... 23,9 g  
 Kohlenhydrate..... 48 g  
 davon Zucker..... 46,6 g  
 Eiweiß..... 8,3 g  
 Salz..... 0,24 g

## Angaben zur VE (VerbrauchsEinheit / Einzel)

Verpackungsart..... Stück  
 Verpackungsmaterial..... PE, Pappe

## Preise und Konditionen

Pfand..... nein