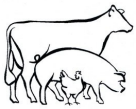


SCHRÖDER'S  
BIO  
FLEISCH- UND WURSTWAREN



Geflügelmettwurst in Scheiben SB, ca.  
80g



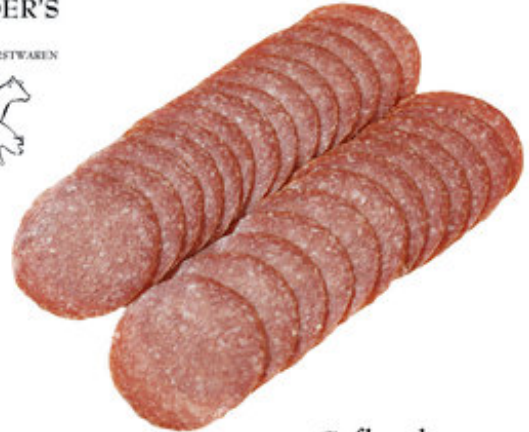
Artikelnummer	GTIN-Stück	GTIN-Verpackung	eco-ID	
222	2200222		120612	

## Marke

Schröder's Bio Fleisch- und Wurstwaren



SCHRÖDER'S  
BIO  
FLEISCH- UND WURSTWAREN



Geflügelmettwurst

## Qualität

EWG 834/2007 Norm, EU Bio-Logo, Deutsche Landwirtschaft

## Öko-Kontrollstelle

DE-ÖKO-006 | ABCERT

## Zollrechtliche Herkunft

Deutschland (DE)

## Wechselnde Ursprungsländer

nein

## Ursprungsland/ -region Hauptzutaten

Deutschland

## Verarbeitungsland

Deutschland

## Verpackungsland

Deutschland

## Zutaten

100g Geflügelmettwurst werden aus 129 Hähnchenfleisch\* hergestellt. Zutaten: Hähnchenfleisch\*, Pflanz. Fett\* (Palmfett\*), Meersalz, Rote-Bete-Saft\* (färbend), Dextrose\*, Pfeffer\* weiß, Gemüsesaftkonzentrat (Meersalz, Dextrose\*, Liebstöckwurzel\*, Knoblauch\*, Macis\*, Pastinake\*, Zwiebeln\*), Paprika\*, Ingwer\*, Knoblauch\*, Koriander\*, Liebstöckwurzel\*, Starterkulturen, Buchenholzrauch

\* = Zutaten aus ökol. Landbau, \*\* = Zutaten aus biol.dynamischem Anbau, \*\*\* = aus anerkannt ökologischer Aquakultur, \*\*\*\* = aus Wildfang

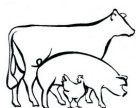
Diese Zutatenliste entspricht einer Volldeklaration im Sinne der Richtlinien des Bundesverbandes Naturkost & Naturwaren.

Dieses Produkt ist nicht aromatisiert.

## Allgemeines

Viel Fleisch und wenig Fettanteil weist die würzige Geflügelmettwurst auf. Sie ist von mittelfester Konsistenz, wird in etwas dickere Scheiben geschnitten und zu eher kräftigen Brotsorten wie Graubrot oder Bauernbrot gegessen. Sie ist deftig, zart pfeffrig und trotzdem leicht.

SCHRÖDER'S  
BIO  
FLEISCH- UND WURSTWAREN



# Geflügelmettwurst in Scheiben SB, ca. 80g



Artikelnummer	GTIN-Stück	GTIN-Verpackung	eco-ID	
222	2200222		120612	

## Warengruppenspezifische Angaben

Rechtlicher Status	Lebensmittel
Saisonartikel	nein
Süßung	Dextrose
Salzart	Meersalz
Haltbarmachung	Schutzatmosphäre
Fleischart	Hähnchen, Geflügel
Land der Geburt	Deutschland
Land der Aufzucht	Deutschland
Land der Schlachtung	Deutschland
Wursthaut, Pelle	Kunststoffdarm
Wursthaut verzehrbar	nein
Nitritpökelsalz	nein
Verarbeitungsweise	geräuchert

## Qualität

Bio-Erzeugnis	ja
Staatliche Siegel	EU Bio-Logo
Länderzusatz des EU-Logos	Deutsche Landwirtschaft
Öko-Kontrollstelle	DE-ÖKO-006
Welcher Standard wird erfüllt	EWG 834/2007 Norm

## Gesetzliche Angaben

Zusatzstoffe, Rechtlicher Hinweis	Wursthülle nicht essbar
Inverkehrbringer	SCHRÖDER'S BIO FLEISCH- UND WURSTWAREN, Seestern- Pauly-Straße 12, D-21493 Schwarzenbek

## Nährwerte & Analyseergebnisse bezogen auf 100 g

Nährwertbezug	auf zubereitetes Produkt
Energie kJ / kcal	1333 kJ / 317 kcal
Fett	24 g
davon gesättigte Fettsäuren	11 g
Kohlenhydrate	0,6 g
davon Zucker	0,6 g
Eiweiß	26 g
Salz	4,6 g

## Preise und Konditionen

Pfand	nein
-------	------